

4月からの

# 診療変更のお知らせ



<b>産婦人科</b> 毎週水曜日 玉田 祥子 医師 ↓ 長谷川 徹 医師 (岡山大学病院)	<b>皮膚科</b> 毎月第2・4水曜日 浜重 純平 医師 ↓ 野田 和代 医師 (岡山医療センター)	<b>小児科</b> 毎週木曜日 鶴丸 靖子 医師 ↓ 山下 信子 医師 (岡山大学病院)	<b>内科</b> 当眞 貴志雄 医師 花山 宜久 医師 (退任)	<b>内科・糖尿内科</b> 常勤 廣田 大昌 医師 (新任)
---	--	--	--	--

**内科** <診療日の変更> ※赤字が変更箇所です。

第1診	月	火	水	木	金	土
午前	味埜 泰明	廣田 大昌	井口 泰孝	井口 大助	時信 政史	渡邊 忠壽
午後	時信 政史	井口 大助	味埜 泰明	井口 泰孝	渡邊 忠壽	

**糖尿内科** <診療日の変更> ※赤字が変更箇所です。

予約外来	月	火	水	木	金	土
午前	高橋 泰※	高橋 泰		高橋 泰	高橋 泰	廣田 大昌※第3のみ
午後	利根 淳仁	利根 淳仁		廣田 大昌	廣田 大昌	

※6月より、毎週月曜日午前は、廣田 大昌医師に交替となる予定です。

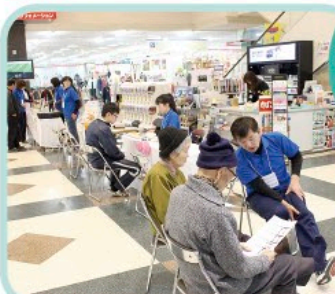
訪問看護と連携し、病院と在宅において切れ目のない継続看護につなげていきたいと発表しました。その後も活発な質疑応答や意見交換が行われ、大変有意義な研修会となりました。



**TOPICS 2**  
真庭支部研修会で  
看護研究を発表しました

3月3日(火)落合シヨッピングセンターにて、第41回岡山県看護協会真庭支部研修会が開催されました。市内の医療・介護・福祉関係者や看護学生らが多数参加し、それぞれの施設から7題の看護研究が発表されました。

**看護展開催のお知らせ**  
5月12日は看護の日  
今年も、5月11日(月)～12日(火)の2日間、玄関ホールにて看護展を開催します。多数のご来場をお待ちしています。



**TOPICS 1**  
落合病院「健康教室」を開催しました

2月28日(土)落合シヨッピングセンターサンプラザのセントラルコートをお借りして、「落合病院健康教室」を開催しました。測定コーナーと相談コーナーを設け、測定コーナーでは、身体測定と食育SATシステムという食品サンプルを用いて、日頃の食事の栄養価計算を行い、相談コーナーでは、測定にもとづいた栄養相談や保健師による健康相談、理学療法士による運動相談、ケアマネジャー、社会福祉士による介護福祉相談を行いました。多くの方にご来場いただき、地域の皆様と楽しく交流することができました。今後も健康教室を継続して開催していく予定です。どうぞお気軽にご参加ください。

落合病院ニュース



新しくオープンしました

## 小規模多機能型居宅介護事業所

# きぼうの杜ひのき



### サービスの概要

小規模多機能型居宅介護とは？

- 障害や認知症などで、ご自宅での暮らしに困難があっても、住み慣れた家や地域で最後まで暮らし続けることができるように「24時間 365日」、「訪問」・「通い」・「泊まり」を柔軟かつ継続的に組み合わせ提供する施設です。
- どのサービスも、きぼうの杜ひのきのスタッフが対応します。

通い 9:00～16:00    泊まり 16:00～翌 9:00    訪問 適宜

### きぼうの杜ひのきの理念

利用者一人ひとりの尊厳を大切に、地域に根ざした暮らしができるように、あたたかいケアを提供いたします。

- 自然に笑顔になる生活をしていきましょう
- 介護度の高い方の利用もできるようにしていきます
- 看取りの必要な方の支援をさせていただきます
- リハビリを行い、いつまでも元気に過ごしましょう
- ゆったりとした生活をしましょう
- 地域や自然とのふれあいを大切にしましょう

### 費用 介護保険が使えます

月ごとの包括料金です。介護度で料金が変わります。

介護度	要介護1	要介護2	要介護3	要介護4	要介護5
利用者	10,320	15,167	22,062	24,350	26,849

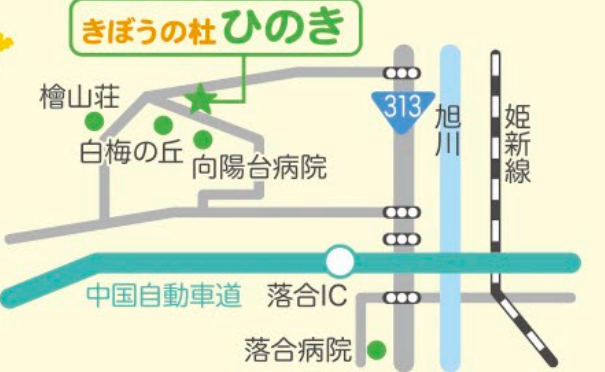
<その他の料金>  
食事代/朝食 350円・昼食 500円・夕食 500円  
宿泊料金/1,600円    おやつ代/150円    おむつ代/実費



医療法人社団 井口会  
小規模多機能型居宅介護事業所

## きぼうの杜ひのき

〒719-3141 真庭市上市瀬384-2  
TEL.0867-52-1112



お問合わせ先